

Visita al Centre de Regulació de Trànsit (CRT)

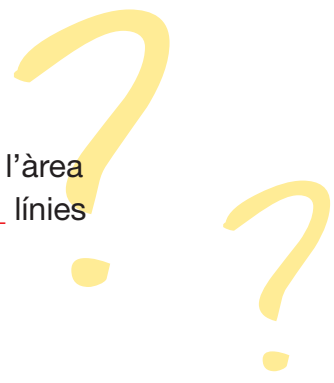




Dades de la flota

La xarxa d'autobusos presta servei a Barcelona i altres municipis de l'àrea metropolitana. La xarxa de superfície està formada per _____ línies que cobreixen una longitud total de _____ recorregut de quilòmetres.

El parc mòbil està format per _____ vehicles que circulen a una velocitat mitjana de _____ km/h.



Tipus d'autobusos:

Relaciona la foto amb el nom del bus i amb el nombre de vehicles com aquest que hi ha a la flota.



Nom:
Nombre:



Nom:
Nombre:

Nom:
Nombre:



La comunicació entre els autobusos i la sala de comandament

Els conductors dels autobusos estan en comunicació permanent amb el CRT.

Quins són els dos actuals sistemes de comunicació que s'empren?

i

Tria la definició correcta:



El SAE (Sistema d'Autobusos a l'Exterior) és una eina que permet que des de la pantalla de l'operador es puguin regular els semàfors del carrer per facilitar el pas dels autobusos quan, per algun motiu, el temps entre dos vehicles no s'ajusta a la planificació, ja sigui perquè s'ha avançat o retardat sobre l'horari previst.

El SAE (Sistema d'Ajut a l'Explotació) és una eina que combina les darreres innovacions en el terreny de la informàtica i les telecomunicacions, gràcies a la qual es pot controlar la localització dels vehicles via satèl·lit, la regularització de la seva circulació i les comunicacions des del Centre de Regulació de Trànsit (CRT).

Uneix l'inici i el final de les frases següents, on s'expliquen les principals funcions del sistema SAE:

El SAE és el servei que té com a finalitat la gestió i control de la xarxa d'autobusos

i des d'aquí es transmet als diferents ordinadors.

El satèl·lit permet, també, la comunicació entre cada un dels autobusos i la sala de comandament,

que circulen per Barcelona, emprant tecnologies molt avançades.

La localització dels autobusos es fa per mitjà d'un satèl·lit que transmet les dades al comandament central

de manera que és possible atendre qualsevol situació o incidència que succeeixi en un autobús.

Regulació de la freqüència de pas

Amb el sistema SAE es pot conèixer des d'un comandament central la situació real dels vehicles connectats al sistema, localitzar-los tots per GPS i ajudar a complir la freqüència de pas per les parades establertes.

Atenció a l'usuari

Escriu al costat de cada foto el nom del dispositiu d'informació al client al qual correspon:



Com s'obtenen les dades i es trameta la informació al client en aquests dispositius?

Marca la resposta correcta. ✓

S'obtenen d'un dispositiu GPS i es trameten a través del SAE

S'obtenen des d'un satèl·lit i es trameten per radiofreqüència

Organització del CRT

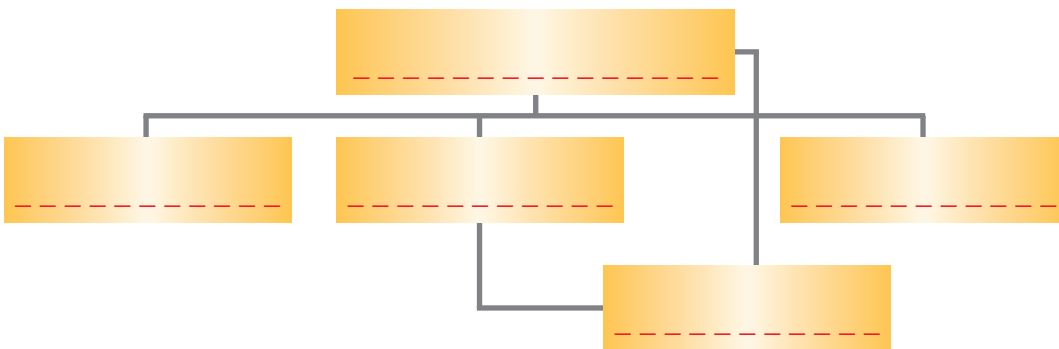
Posa les següents paraules al lloc corresponent:

passatgers / vehicle / recorreguts / regulació / control informàtic / semàfors / satèl·lit.

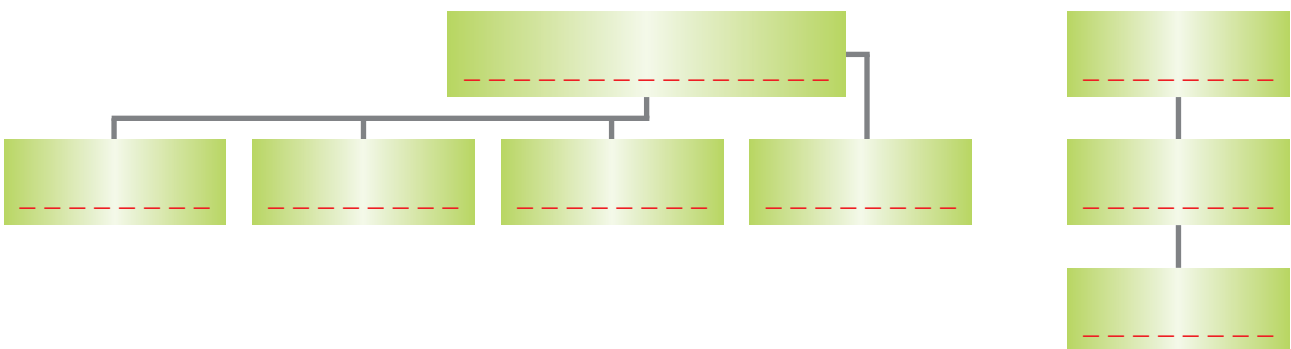
El Centre de Regulació del Trànsit (CRT) és el lloc des d'on es dirigeix el sistema de _____ de les diferents línies d'autobusos que recorren la ciutat o l'enllacen amb ciutats properes. La informació arriba a través del _____ que localitza el punt exacte on es troba cada _____ i el transmet al sistema informàtic central.

Des d'aquí es distribueix la informació a la pantalla dels ordinadors, on apareixen els _____ de cada línia d'autobusos, els diferents vehicles que la cobreixen i el lloc on es troba cada un d'ells. També es pot establir contacte amb els _____ que esperen l'arribada de l'autobús a la parada per informar-los del temps que trigarà. Des de la pantalla es poden regular els semàfors del carrer per facilitar el pas dels autobusos quan, per algun motiu, el temps entre dos vehicles no s'ajusta a la planificació, ja sigui perquè s'ha avançat o retardat sobre l'horari previst. Aquesta _____ es fa d'acord amb el Centre de Control de Trànsit de Barcelona.

L'organització dels treballadors al CRT és la següent:



L'organització dels operatius de carrer és la següent:





Transports Metropolitans
de Barcelona

C/ 60, nº 21-23 Zona Franca 08040 Barcelona
Tel. 93 298 74 02 Fax 93 298 71 80 www.tmb.net